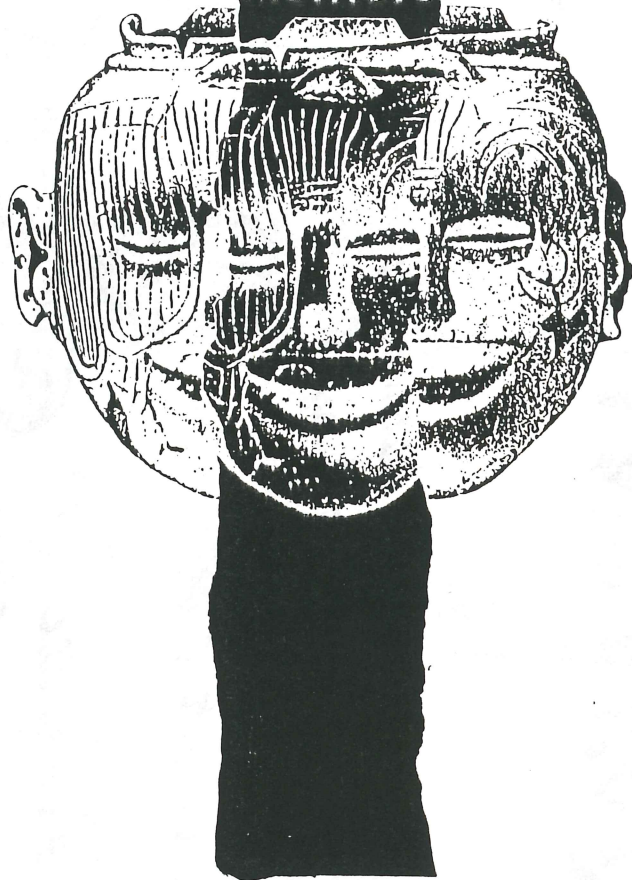


BOREAS

Presenterer



« *Kassandra* » en soloforestilling inspirert
av boken *Cassandra*, skrevet av den øst-tyske forfatterin-
nen Christa Wolf.

Skuespiller: **Annalisa Dal Pra**
Regi: **Linda Wise**

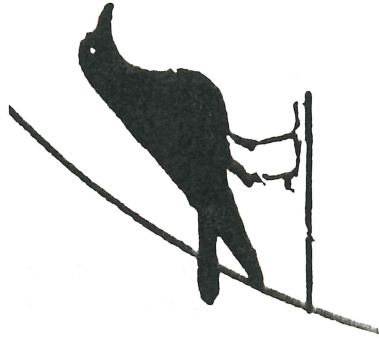
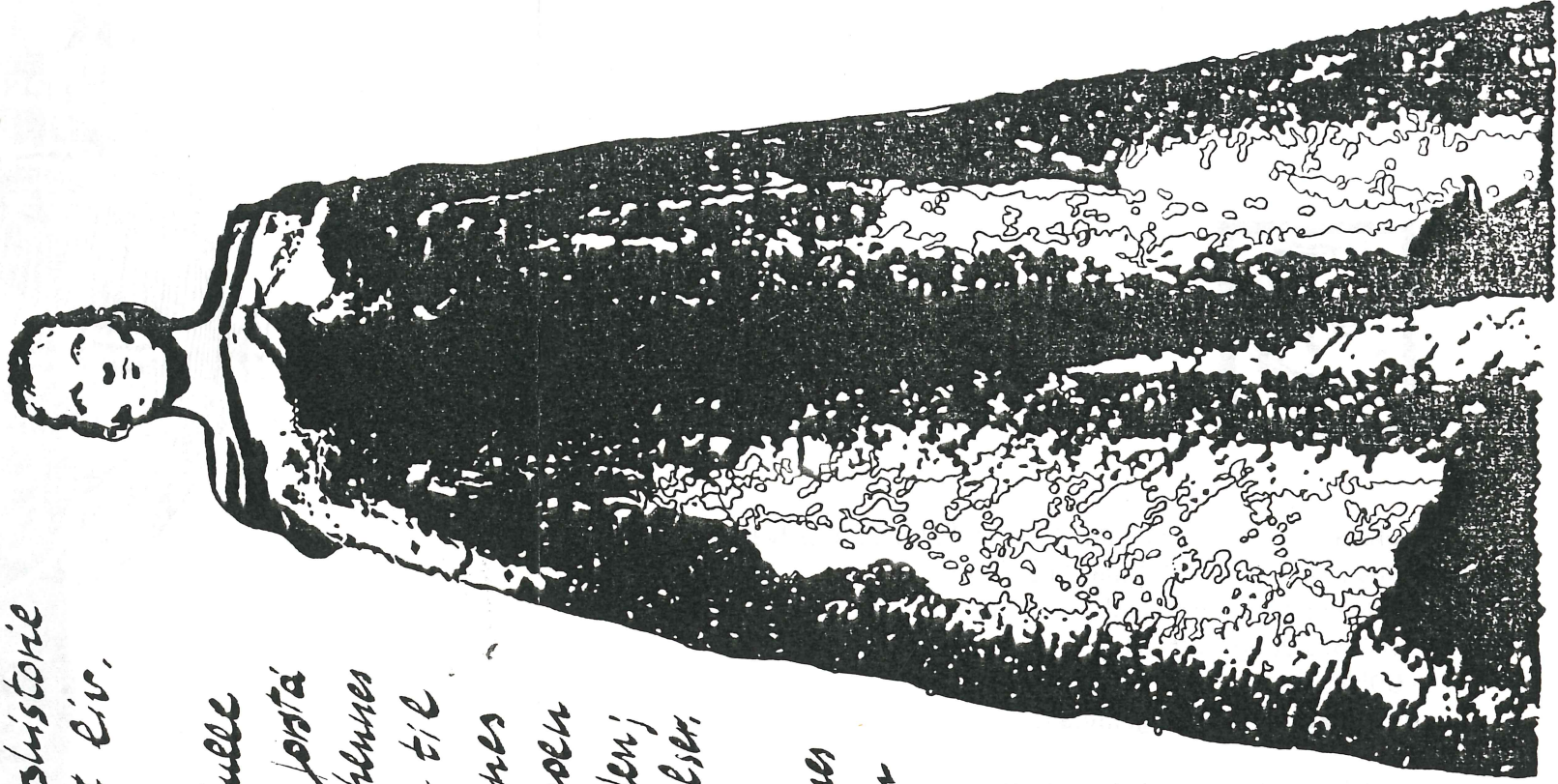
Scenografi: **Reidun Angell**
Musikk: **Patrick Shaw-Iversen**

CASSANDRA

Etter å ha blitt tatt til fange av Kong Agamemnon konfronteres Cassandra, datter av kong Priamos av Troya, med sin egen livshistorie i de siste minuttene av sitt liv.

Gjennom en serie av smertefulle minner kjemper hun for å forstå hennes største egenkap og hennes største problem: egenkapen til å forutsi fremtiden og hennes manglende evne til å ha noen effekt i en patriarkalsk verden; ingen tro på hennes forutsigelser.

Tre tusen år senere hører vi hennes stemme snakke til oss gjennom en kvinne av i dag som spør etter å forstå hvem hun er, uten å føykte inn i egenkapen.





Boreas ble dannet i -84 av Patrick Shaw-Iversen,
Anne Mali Sæther og Annalisa Dal Pra.
Gruppens tidligere produksjoner er:
«The Secret og No-Face»,
«Golden Age»
og «Virkeligere enn ingenting».

Kontaktadresse: BOREAS TEATER
SØRBYHAUGEN 16 B

0377 OSLO 3 TLF:02.39 71 66

Forestillingen er utviklet med støtte fra Norsk Kasset-
avgiftsfond og Fondet for Utøvende Kunstnere.