

Medvirkende

HEGE AGA ROGSTAD *Hege Aga Rogstad*
Gikk ut fra Statens Teaterhøgskole våren 2002. Ansatt ved Hålogaland Teater i 2 1/2 år. Nå frilanser med base i Oslo.

BERNT BJØRN *Bernt Bjørn*
Skuespiller. Med i Totalteatret 1983–2001. Ansatt ved Hålogaland Teater 2001–03. Leder Ferske Scener sammen med Kristin E. Bjørn.

KRISTIN E. BJØRN *Kristin E. Bjørn*
Instruktør/dramatiker/dramaturg. Med i Totalteatret 1985–2001. To års forfatterstudier ved Universitetet i Tromsø (2005). Leder Ferske Scener sammen med Bernt Bjørn.

ERIK STIFJELL *Erik Stifjell*
Utdanna ved musikkonservatoriene i Tromsø, Esbjerg og Aalborg. Frilans komponist og musiker med Tromsø som base.

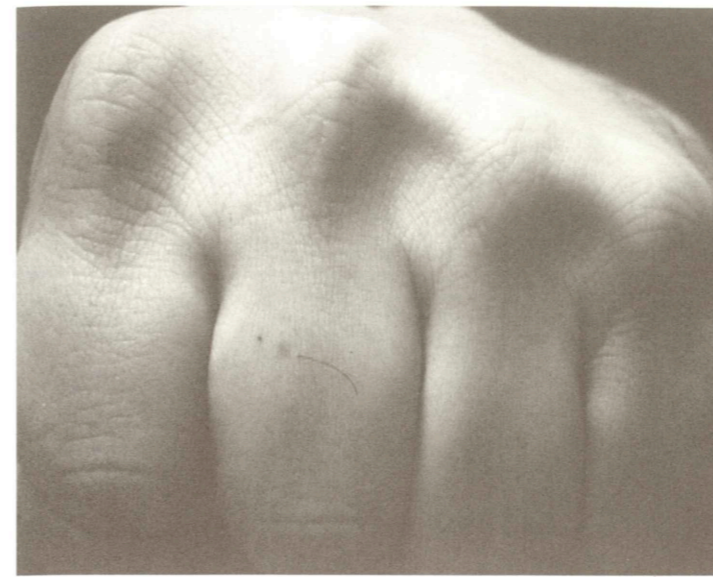
GEIR TORE HOLM *Geir Tore Holm*
Billedkunstner/ scenograf. Utdanna ved Kunstakademiet i Trondheim (1995). Har arbeidet med Totalteatret og Beavivvås Sámi Teáhter.

NICOLAS HORNE *Nicolas Horne*
Lysdesigner og fotograf. Med i Totalteatret 1998–2003. Frilansoppdrag for teater, konserter og festivaler.

MARIANNE NORDNES *Marianne Nordnes*
Danser, koreograf og pedagog. Utdannet ved Den Norske Balletthøyskole (1988). Drev Tromsø Danseteater 1989–2002.

EIRIK BRÆIN GIKLING *Eirik Bræin Gikling*
Erfaring som produsent, produksjonsleder og skuespiller for Jazzteatret. Produsent for Musikk i Finnmark.

MARIA JÆGER *Maria Jæger*
BA i teaterproduksjon fra NTNU (2003). Jobber for frie grupper som inspisient, prod.ass og med lysdesign.



HAROLD PINTER *Harold Pinter*
Dramatiker, poet, regissør, skuespiller og politisk aktivist. Født 1930 i Hackney, London. Sønn av en jødisk skredder. Debuterte som dramatiker med *The Room* i 1957, og i løpet av 33 år skrev han 29 skuespill. Har siden 2000 bare gitt ut poesi, men markert seg enda sterkere med sitt samfunnsengasjement. Mottok Nobelprisen i litteratur 2005.

"When we look into a mirror we think the image that confronts us is accurate. But move a millimetre and the image changes. We are actually looking at a never-ending range of reflections. But sometimes a writer has to smash the mirror – for it is on the other side of that mirror that the truth stares at us."

Fra Nobel-talen, Stockholm 7. desember 2005

Harold Pinter ashes to ashes

FERSKE
SCENER

Ashes to Ashes av Harold Pinter

REBEKKA: Hege Aga Rogstad
DEVLIN: Bernt Bjørn

INSTRUKTØR: Kristin E. Bjørn
KOMPONIST: Erik Stifjell
SCENOGRAF: Geir Tore Holm
LYSDESIGNER: Nicolas Horne
VIDEO: Nicolas Horne og Geir Tore Holm
KOREOGRAF: Marianne Nordnes
TROMMESLAGERE: Ann Kathrine Brox,
Christina Andreassen, Christine Hanssen og
Sigrun Dahle

PRODUSENT: Eirik Bræin Gikling
ASSISTENT/ INSPISIANT: Maria Jæger
MASKØR: Thea Kristensen
SØM: Ann-Jorunn Pedersen
REKVISITTØR: Yngve Aspevik

FORLAG: Nordiska Strakosch Teaterförlaget
Oversettelse ved ensemblet

Premiere 28.01.06, Verkstedet, Kulturhuset i
Tromsø under Nordlysfestivalen 2006

STØTTEPARTNERE: Norsk kulturfond,
Fond for lyd og bilde, Tromsø kommune,
Nordnorsk kulturråd

SPONSORER:

Gautes interior

LK HJELLE



m.a.s

Takk til Rebekka Brox Liabø, Nina Rosenlund,
Martin Edelsteen Jørgensen,
Wenche Viktorsdatter Paulsen, Lillian Jensen,
Inger Kathrine Hansen, Rådstua teaterhus,
Kulta, Kulturhuset i Tromsø, Hansa og
Tromsø Folkeskoles Musikkorps



Harold Pinters *Ashes to Ashes* (1996) fascinerer fra første øyeblikk med en urovekkende krysning av poesi og politikk, realisme og ikke-realisme, humor og desperasjon.

Earth to earth, ashes to ashes, dust to dust. Alle er vi skapt av samme skitten... Motsetningene god/dårlig, ond/uskyldig, offer/overgriper, deler ikke verden inn i to leire. Vi er alle i stand til å være begge deler.

Gjennom to års arbeid har *Ashes to Ashes* vokst for oss. Teksten nekter oss å tenke svart-hvitt. Det kan behøves når lederen i verdens mektigste land sier: "If you ain't with us, you're against us".

Enkle verdensbilder skaper kompliserte konflikter. Vi behøver bedre menneskebilder og bedre språk for å forstå hvordan våre sinn er skrudd sammen. *Ashes to Ashes* er en mesterdikters bidrag til denne forståelsen.



Ferske Scener vil gi publikum teater med nye tekster og våkne blikk på den verden vi lever i. Vi vil være en arena hvor dramatikere møter instruktør, komponist, scenograf, og skuespillere i en inkluderende og konfronterende prosess over tid.

Neste produksjon med Ferske Scener er urpremiere på *Strømmer* av poet og dramatiker Tale Næss. Teksten tematiserer de paradoksale forhold vi har til barn i vår kultur. Forestillinga vises i Tromsø i november 2006. Gjestespill til Trondheim og Oslo.

FERSKE SCENER

Kristin E. og Bernt Bjørn
Anna Eides vei 19
9012 TROMSØ

FERSKE
SCENER

tel. 971 26 700/ 930 25 441
e-post: post@ferskescener.no
www.ferskescener.no

Fotografier: Nicolas Horne.
Design: Holm & Carlsson.
Trykk: Lundblad Media, Tromsø