

kingdom of earth

AV TENNESSEE WILLIAMS OVERSATT AV HANS MORTEN HANSEN



TOR SØREIDE DESIGN Foto: KATHARINA BOSSE

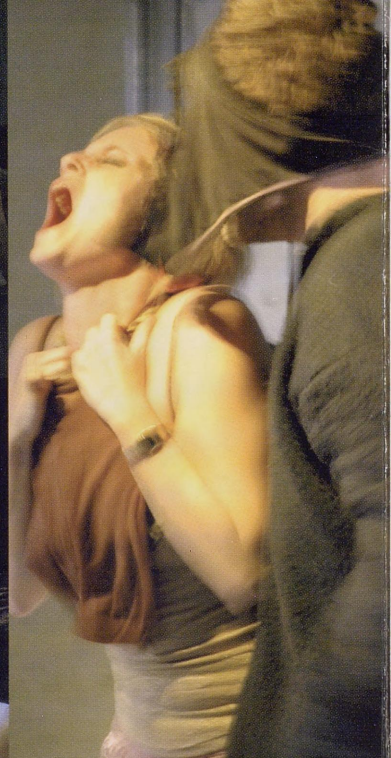
ROGALAND



TEATER

NORGESPREMIERE 5. NOVEMBER 2005 | KJELLERTEATRET

Billettbestilling: 51 91 90 90
www.rogaland-teater.no





NINA ELLEN ØDEGÅRD

Da Nina Ellen Ødegård kom til Rogaland Teater fra Statens Teaterhøgskole høsten 2002, hadde hun allerede en lang karriere i Barneteatret bak seg. Hennes første oppgave etter skolen var rollen som Chris i *Seinsommardansen* av Brian Friel. Hun har siden medvirket i *Evita* av Rice/Lloyd Webber, *A Clockwork Orange* av Anthony Burgess (2003), spilt Jenny i suksessen *Gudlabadne te na mor* (2003) og søsteren i uroppførelsen av Jon Fosses *Dei døde hundane*. Ødegård har også medvirket i spillefilmen



VEGAR HOEL

Vegar Hoel er frilans skuespiller, instruktør, komiker, kursleder, bildende kunstner, animatør og vokalist. Han har vært medlem av band som "60-Sone Satan", "Black Lodge" og "Buzz Aldrin Band", og er per i dag vokalist i bandet "Hellfire". Han har utstilt foto, tegninger og skulptur, bl. a. i Stavanger kunstforening og på Galleri Café Sting. Han har medvirket i teaterforestillinger med blant annet Stavanger Friteater, Entré 13, Teater Sølvberget, Sirkus Smegma, Stavanger stuntteater, Tvangsteatret og Skamteatret. Han har skrevet filmmusikk til kortfilmene *Benny* og



ØYSTEIN MARTINSEN

Øystein Martinsen er utdannet ved Statens Teaterhøgskole (2001-2004). Før det hadde han allerede lang fartstid innen Tromsøs teater- og revymiljø, fra grupper som Kabinetteatret, Rødbrusteatret, Revymafiaen og Påtryneteatret. Sommeren 2004 spilte han i Nordnorsk Scenekompanis oppsetning av *Peer Gynt*. Dessuten har han medvirket i flere

Play av John Sullivan og *Alt for Egil* i Tore Ryghs regi. Høsten 2004 spilte hun først rollen som Josie i *Måne for livets stebarn* av Eugene O'Neill, for så å gi seg i kast med rollen som Nicholas søster Kate i kjempesatsningen *Nicholas Nickleby*. Våren 2005 var hun å se som Margarita i *Mesteren og Margarita*. Høsten 2005 spilte hun lady Anne i Shakespeare's *Richard III*.

I september 2005 fikk Nina Ellen Ødegård Heddaprisen for Fremragende sceneprestasjon for sin rolle som Josie i *Måne for livets stebarn*.

Hevnens demon, og har medvirket i over 20 filmer, blant annet: *Benny*, *Før solen står opp*, *Mongoland*, *United*, *Alt for Egil* og *Monstertorsdag*. Han har dessuten medvirket i NRK-produksjonene "U" og "Melonas".

Ved Rogaland Teater har Hoel tidligere medvirket i Jon Fosses *Dei døde hundane*, og *Nicholas Nickleby* (2004).

I 2005 ble Vegar Hoel utnevnt av Stavanger kommune til Årets Stavangerkunstner.



kortfilmer og musikkvideoer samt i spillefilmen *Lime* (2001) og i Pål Sletaunes *Naboer* som kommer i mars 2005. Hans første rolle på Rogaland Teater var Ned Cherryble i *Nicholas Nickleby*. Våren 2005 spilte han Berlioz i *Mesteren og Margarita* av Bulgakov, og høsten 2005 spilte han Buckingham i Shakespeare's *Richard III*.

KJÆRE PUBLIKUM!



Det er stor stas for oss å åpne dørene til akkurat denne forestillingen i Kjellerteatret. *Kingdom of Earth* er Torkil Sandsunds diplomoppgave i regi, og dermed å betrakte som hans profesjonelle inntreden i norsk teater.

Tennessee Williams' *Kingdom of Earth* har aldri vært spilt på en norsk scene før, og at han har klart å grave det fram, viser en nese for godt teaterstoff. *Kingdom of Earth* er tragisk gjenkjennelig ettersom

temaene berører sosialpornografi, søskenkonflikt, stebarnsproblematikk, arveoppgjør og ødipuskompleks.

Velkommen til norsk teater, Torkil, og god fordyelse til publikum!

Hanne Tømte
Hanne Tømte
Teatersjef



TORKIL SANDSUND, regissør

Kingdom of Earth av Tennessee Williams er Torkil Sandsunds diplomoppgave ved sceneinstruktørlinja, Teaterhøgskolen, KHIO. Sandsund har arbeidet med teater i ni år på heltid, etter å har studert teatervitenskap ved Universitetet i Bergen (1997-98). Han scene-debuterte som dverg i *Snehvit* på Den nasjonale Scene (1997) og medvirket bl.a. også i musikalen *Spelemann på taket* og i *Timen* av Peter Handke (begge DNS 1998).

Han har også spilt gateteater rundt om i Europa, noe han holdt på med til han kom inn på regilinjen ved KHIO. Sandsund er også en av initiativ-takerne til Podium-prosjektet på Black Box Teater. Våren 2005 var han i Burkina Faso for å sette i scene *Døden og Kongens Rittmester* av Wole Soyinka, et samarbeid mellom Nationaltheatret og NORAD.



KATHRINE HYSING, scenografisk konsulent

Kathrine Hysing er utdannet ved Statens Kunst- og Håndverksskole i Oslo og ved Dramatiska Institutet i Stockholm. Hun har siden virket innen teater, ballett og opera. På Den norske Opera har hun gjort 20 oppsetninger gjennom årene. Utenom Skandinavia har Kathrine Hysing vært engasjert med opera-produksjoner i Aix-en-Provence, Lyon, Paris, Nice, Antwerpen, Glasgow, Dortmund og Stuttgart.

Hun har vært tilknyttet Rogaland Teater som

scenograf en rekke ganger tidligere. En av de store oppsetningene var *Garman & Worse & Co*, hvor oppgaven besto i å gjenskape et Stavanger i miniatyr i den gamle Turnhallen.

I 2003 var hun ansvarlig for kostymer og scenografi i *A Clockwork Orange* og *04:48 PSYKOSE*, og sist gang hun var på Rogaland Teater var i 2004 med publikumsuksessene *Evita* og *Fugl Fønix*.



LEIF JØRGEN BJERCK, lysdesigner

Leif Jørgen Bjerck har jobbet som frilans lysdesigner i åtte år, og besøker Rogaland Teater for første gang nå som lysdesigner i *Kingdom of Earth*.

Bjerck har hatt mange oppdrag på Kunsthøgskolen i Oslo (KHIO) hvor han også har samarbeidet på tre

forestillinger med Torkil Sandsund.

I tillegg til teaterproduksjoner jobber han mye med konserter, tv og forskjellige arrangementer og eventer.



KINGDOM OF EARTH

Riket på Jorda

Rike vesterlendingar på luksusferie i ein fattig verdsdel, vert dregen på havet av en tsunami. Eller en voldeleg, kulturimperialistisk nasjon vert heimsøkt av orkan etter orkan. Mindre skal til for å trekke tankane våre til ei likning vi kjenner frå 1. Mosebok.

Når vi valde dette stykkje, sommaren 2004, var det ingen som såg for seg at denne lille historia i *Kingdom of Earth* skulle verte so konkret.

Vi lever alle under trusselen frå ein storflaum. Ein storflaum av hensynslaus sjølvbergning, utbytting, frykt, klasebombing og ...terror som svar på alt dette, i ein gjensidig aukande ond sirkel.

I Edda kan vi lese Volven sitt varsel til Odin om tida før Ragnarok:

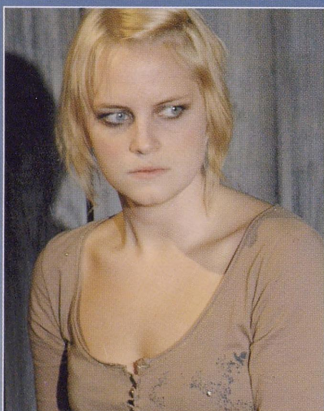
“Bror skal gi sin bror banesår i kampen,
søskenbarn skal slite blodsband,
hardt er det i heimen,
hór skal rå der,
øktid, sverdtid,
skjold vert splintra,
vindtid, vargtid,
før verden går under;
ingen skåner en annens liv.

“...jord siger i hav...”

I alle kulturar og verdsdelar finn vi liknande mytologiske åtvaringar. Korleis vel menneske å leve i tida før flaumen tek dei? Kven kan overleve den?

Vi ynskjer, med Williams, velkommen til ei lita historie om tre skjebnar ved Mississippideltaet.

Torkil Sandsund



kingdom of earth

AV TENNESSEE WILLIAMS OVERSATT AV HANS

Depotbiblioteket



05sd 24 331

Rolleliste:

Myrtle: NINA ELLEN ØDEGÅRD

Chicken: VEGAR HOEL

Lot: ØYSTEIN MARTINSEN

Regissør: TORKIL SANDSUND

Scenografisk konsulent: KATHRINE HYSING

Lysdesigner: LEIF JØRGEN BJERCK

Lyddesigner: TORKIL SANDSUND

Veileder: IRINA MALOCHEVSKAJA

Inspisient: ANNE MARTHE STRAND

Sufflør: ANNERUT JONER

Rekvisitører: TOVE IDLAND GRETE LARSEN

Overscenemester: NILS VOLD

Scenemester: TERJE SKJØRESTAD

NORGESPREMIERE 5. NOVEMBER 2005 KJELLERTEATRET

Forestillingen varer ca. 2 t inkl. pause. Dekorasjonene er produsert ved Rogaland Teater

For mer informasjon: www.rogaland-teater.no

Foto: EMILE ASHLEY Trykk: STAVANGER OFFSET

Program: TORKIL SANDSUND INGRID MILDE

Redaktør: INGRID MILDE Ansvarlig utgiver: HANNE TØMTA

Originaltittel: KINGDOM OF EARTH by Tennessee Williams

Kingdom of Earth is presented through special arrangement with The University of the South, Sewanee, Tennessee Forlag: Nordiska Strakosh Teaterforlaget ApS, København

SpareBank 1 SR-Bank

Kverneland Bil