



KULDE

AV LARS NORÉN



PREMIERE PÅ GAMLE SCENE 3. SEPTEMBER 2008

SKAL DET BLI KALDERE NÅ?

Svensken Lars Norén har i over 20 år vært stor i skandinavisk og europeisk sammenheng som dramatiker. Etter hvert har han også arbeidet som instruktør i en rekke land. Sommeren 2009 begynner han som kunstnerisk leder på Folkteatern i Gøteborg. Han blir 65 år.

Etter en serie opprivende familiedramaer utvidet han sitt sceniske område til sterkt kritiske dramaer med sentrale samfunnsproblemer på agendaen, alltid med en solidaritet for de svakeste i samfunnet. Hans utforskning av de mørkebrune, destruktive sider i menneskesinnet har også ført til *Kulde*. Etter endt skoleslutt streifer unge gutter omkring i byen. De drikker og krangler med et høyst skremmende samtidsanalytisk nivå i sin argumentasjon. En skolekamerat, adoptert fra Korea, kommer forbi. Menneskesynet og forakten for det etablerte som de legger for dagen, skaper en kulde som vi ikke slipper så lett unna. Hva har vi å tilby dem av alternativer? Og hvordan skal vi få formidlet disse? Etter min vurdering er det et viktig stykke å spille for alle generasjoner. Orker vi å ta det innover oss, eller er teater bare avkobling? Et kjernespørsmål i dagens kulturdebatt.

Velkommen!

Otto Homlung
teatersjef

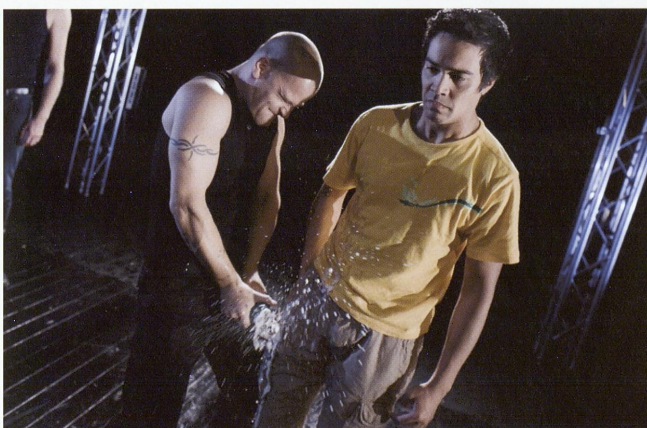
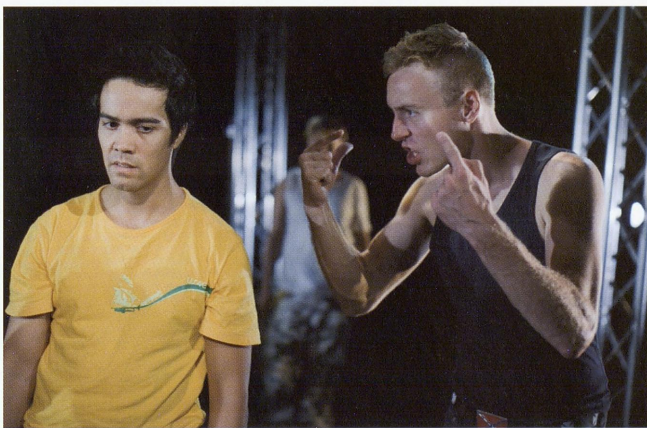




RASISTISK VOLD

Voldelige angrep mot innvandrere og andre minoriteter ble i løpet av 1990-tallet et økende problem. Disse angrepene kan tolkes forskjellig. Det kan være uttrykk for rasisme og fremmedfiendtlighet, satt i scene av høyreekstremister – eller voldshandlinger som en "naturlig reaksjon" fra en lokalbefolkning som har nådd "smertegrensen" og føler seg oversvømmet av uønskede individer. Det kan også betraktes som guttestreker og fyllerør utført av de vanlige bråkmakerne på hjemstedet.

Mange voldshandlinger mot utlendinger blir begått av ungdom som vil gjøre inntrykk på kameratene, uten å ha politiske eller ideologiske synspunkter. Disse ungdommene føler sterkt at de ikke er satt pris på, verken av foreldre, lærere, klassekamerater eller av samfunnet forøvrig. For å bli lagt merke til, vil den som våger å gjøre det andre ikke tør, få en høy status og anseelse i gjengen. Etter aksjoner mot innvandrere har gjerningsmennene ofte blitt klar over at de hadde fiendtlige motiver for voldshandlingen. De har hevdet at de ble revet med av egne og andres dristige forslag – særlig etter å ha drukket seg til mot. Overraskende nok hadde de fått endret status i lokalsamfunnet – og ikke nødvendigvis på en måte de oppfattet som bare negativt. Fra å være en gjeng av småkriminelle tapere, ble de plutselig noe spesielt – farlige nazister og rasister, modige patrioter og våghalsar - i andres øyne. Ved å bli skinheads signaliserte de et aggressivt og farlig "image", med tilknytning til en større gruppe likesinnede "rasister" som kunne mobiliseres hvis det ble nødvendig. Dette ga ungdommene en følelse av å bli respektert, eller i det minste fryktet.



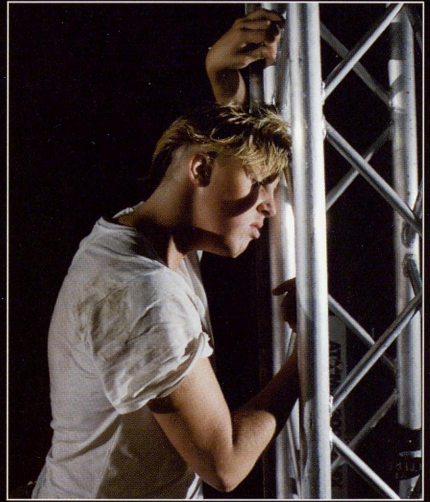
En ungdom uten fremmedfiendtlige synspunkter, derimot med flere venner blant innvandrere, beskriver hvordan han kom inn i en nynazistisk skinheadgjeng:

Jeg møtte på disse skinheadene ute på byen. De var greie mot meg. De spanderte øl, jeg fikk være med på privatfester. De lånte meg mopene sine og ga meg penger. De var skikkelig greie og allrighte... De kaller alt for svarting og særlig svin. Alt som ikke er arisk er svin. Han lederen hadde også masse våpen, bajonetter, slagvåpen, økser, slegger og kniver... Og så gikk vi ut og marsjerte i gatene med kassettspiller på skulderen og med naziflagg. Da skulle vi banke svina. En gang møtte vi to "jøder" – da hoppa vi på dem og slo og sparket... Vi skulle ikke gå på flere av gangen – det var feigt. Men når én var ferdig, kunne en ny gå på. Vi tok dem etter tur.

MS

(Kilde: Vold, rasisme og ungdomsgjenger av Tore Bjørge og Yngve Carlssen)

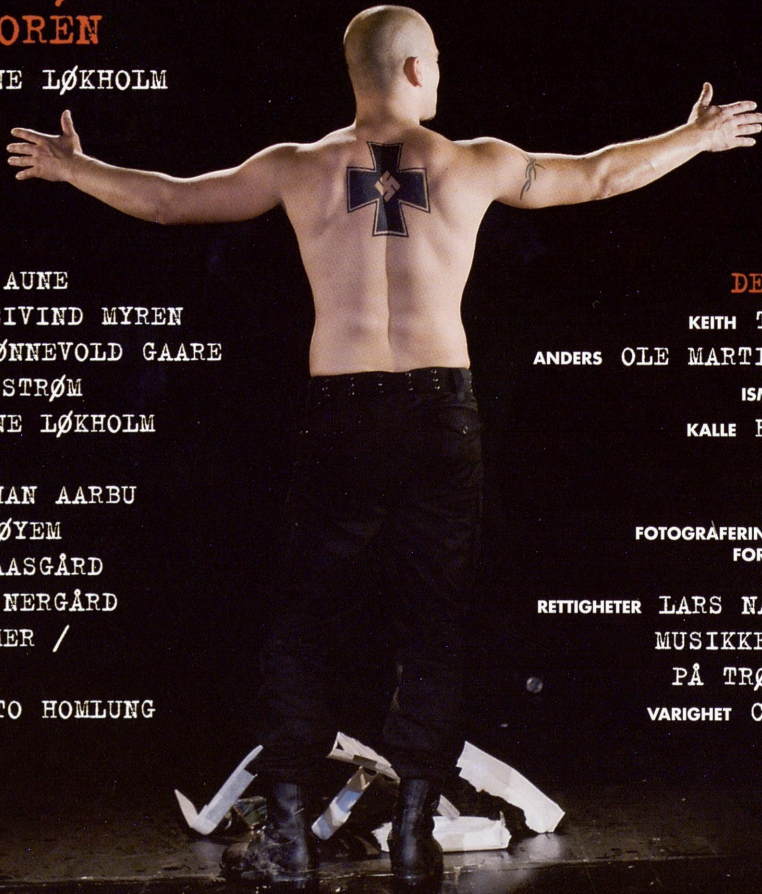




KULDE

AV LARS NORÉN

OVERSATT AV MARTINE LØKHOLM



REGI MARIT MOUM AUNE
LYS OG VISUELL DESIGN EIVIND MYREN
LYDDESIGN SIRIL TØNNEVOLD GAARE
MASKER ANNE WICKSTRØM
REGIASSISTENT MARTINE LØKHOLM

INSPISIENT NILS-JOHAN AARBU
REKVISITØR ESPEN HØYEM
SUFFLØR ANN ELI AASGÅRD
FOTO FRA PRØVENE GT NERGÅRD
PROGRAM MAY SELMER /
GEIR SCHØNBERG
ANSVARLIG UTGIVER OTTO HOMLUNG

DE SOM ER MED:

KEITH TORGEIR REITEN
ANDERS OLE MARTIN AUNE NILSEN
ISMAEL MADS BONES
KALLE HERMANN SABADO

FOTOGRAFERING OG LYDOPPTAK UNDER
FORESTILLING ER IKKE TILLATT

RETTIGHETER LARS NATTEN NOREN AB
MUSIKKEN ER INNSPILT
PÅ TRØNDELAG TEATER
VARIGHET CA. 1 T 30 MIN

Billetter: 73 80 50 00 Grupper: 73 80 50 50 trondelagteater.no

