

DET NORSKE TEATRET



Spelferd for Riksteatret



Ludvig Holberg

var fødd i Bergen i 1684. Atten år gamal vart han student i København, men pengeløyse dreiv han snart til Noreg, der han vart huslærer hos presten på Voss. Året etter bar det likevel til Danmark att, og på utruleg stutt tid tok han teologisk embetseksamen, berre 20 år gamal. Då han ikkje fekk post her, drog han heim til Noreg endå ein gong, og no vart han lærar hos lektor Smith i Bergen, ein sers vidfaren mann som hadde haldi dagbok på ferdene sine. Og då Holberg fekk lesa desse ferdabøkene, tok reisehugen han og. Han drog snart ut på si fyrste utanlandsferd, og seinare vart det fleire.

Sidan Det Norske Teatret som opningsframsyning i 1915 tok til med «Jeppe på berget», har Holberg stendig vori fast på repertoaret, og det har gjevi teatret både kunstnarleg og økonomisk glede. Såleis har teatret spela «Jeppe på berget» både i 1927 og 1934, «Den politiske kannestøyparen» i 1919 og 1940, «Erasmus Montanus» i 1925, «Den pantsatte bondeguten» i 1931, «Jean de France» i 1930, «Barselsstuen» i 1942 og «Det lykkelige Skibbrud» i 1946.

I «Erasmus Montanus» syner Holberg kor lite det kan nytte med kunnskapar dersom dei sedar opp livsfjerne pedantar i staden for friske, verdfulle menneske. Holberg har i så mange av komediane

BISG 1109201

sine gjevi uttrykk for at mennesket er verdfullt i seg sjølv, og at det gjeld å finne si eiga avgrensing. Han syner at Erasmus med alt han veit er ein farlegare fiende for sjølve livet enn dei uvitande foreldra hans. Nille og Jeppe er lykkelege og verdfulle menneske. Dei dyrkar jorda si og er gode og harmoniske bønder som vedgår at dei er uvitande om alt anna enn det som gjeld arbeidet deira. Jakob blir og verdfull, for han har sitt kunnskapsljos retta mot det nyttige og det som tener livet. Men Jeronimus, Jesper lensmann og Per klokkar blir saman med Erasmus lättelege, for dei er toskne og tilstoppa av pedantisk «kunnskap» som blir ein karikatur av det naturleg menneskelege og av godt folkevit.



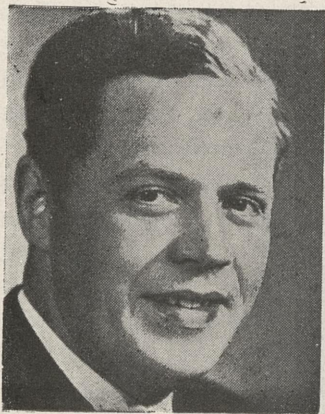
Edvard Drabløs



Kåre Wicklund



Henny Skjønberg



Ingolf Rogde



Harald Heide Steen

Erasmus Montanus

Komedie i 3 akter av Ludvig Holberg

Til norsk ved Olav Hoprekstad

Sett i scene av Edvard Drabløs

Dekorasjonane av Arne Walentin

PERSONANE:

Erasmus Montanus	Käre Wicklund
Jeppe Berg, far hans	Nils Hald
Nille, mor hans	Henny Skjønberg
Lisbeth, festarmøya hans	Björg Svendsen
Jeronimus, far hennar	Pehr Qværnstrøm
Magdelone, mor hennar	Astrid Sommer
Jakob, bror til Montanus	Harald Heide Steen
Per, klokkar	Ingolf Rogde
Jesper, lensmann	Øyvind Øyen
Løytnanten	Helge Essmar
Nils	Trygve Nørve

10 min. opphald etter 2. akt.



Nils Hald



Astrid Sommer



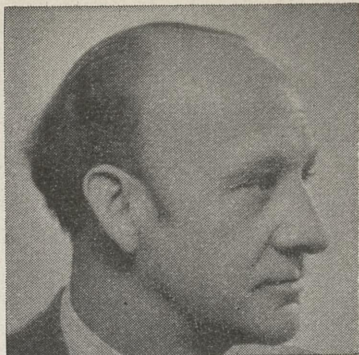
Pehr Qværnstrøm



Øyvind Øyen



Bjørg Svendsen



Helge Essmar



Trygve Nørve



Arne Walentin

