

DET NORSKE  
TEATRET



---

1939—40



b 159 117551



Teatersjef Knut Hergel



## Frognerstæteren Bruk

Leverte den vakre hytta til **Storlutspelet** som førre året stod i Studenterlunden.



## Frognerstæteren Bruk

Leverte òg den vene og praktiske hytta til **Forfatternes Lotteri** som i sumar stod ved Skillebekk.



## Frognerstæteren Bruk

Har alt i trevyrke til bygningsbruk.

---

*Kontor:* Svenstua, Slemdal — Telef. 98024 og 99003.

*Utsal:* Tomtebygga 50 — Telef. 26567.



Ragnhild Hald

**Sølvberg & Nesting  $\frac{A}{S}$**

**Farveri, kem. renseri**

*Utfører all farvning og rensning for teatret*

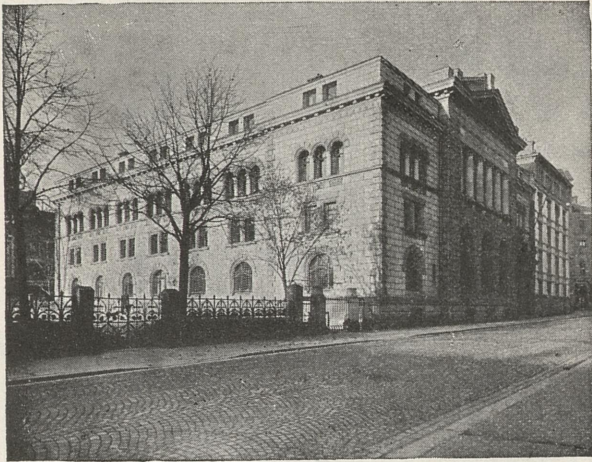
**Treng du:**

Gode og rimelege

**skjorter - slips - underty o. l.**

so gå til

**KNUT KJORSTAD BØNDEERNES HUS**



# Oslo Sparebank

Oprettet 1822



21 aodelingskontoret i Oslo og omegn



Tordis Maurstad



Leonora Hergel

## NOREG

*Vikeblad for radikal fram-  
stegspolitik på norsk grunn.*

- ◆ Kjem ut i Oslo og  
kostar 3 kr. halvåret
- ◆ Send tinging til  
postboks 757

## Forretningsfolk

og andre som vil ha prentesakene sine på norsk,  
vender seg til:

**Johansen & Niensens Boktrykkverk**

Pilestredet 45 b    ::    Telefonar 62 692, 61 493



Eva Sletto



Tove Bryn

## A/s **POLYFOTO**

48 forskjellige bilder kr. **2,50**

Egen avdeling for reklamefoto

---

STORTINGSGT. 18 (Casinogården) — Telefon 24 122



## Livet

er ikkje som teatret, det let deg ikkje få velja millom komedie og tragedie. Kva svip det no skal få for deg — eitt er sikkert:

Det vert ikkje tyngre eller fatigare for deg med ei trygding i Andvake.



# „3200 m o. h.“

Komedie i 5 akter av *Julien Luchaire*.

På norsk ved *Aslaug Vaa*.

Sett i scene av *Ragnhild Hald*.

Dekorasjonen av *Ola Cornelius*.

(Framhald neste side.)

---

## *Bygdefolk i byen*

De kjøper alt i frukt og kolonial billig og godt i

**LOTES FRUKTLAGER**

Ring **44729**  
og ein bringar

**NILS JUELS GATE 70**

---

**E. A. HAMMER A/S**

Kjøper skurlast.

Selger bygningsmaterialer.

Jernbanetorget 4. Tlf. 10980, 12980. Lager: Sørensen. Tlf. 81326.

Kjøp Deres  
blomster i

Oswin Lissey<sup>'S</sup>

Blomsterhandel

33 Karl Johans gate

**KIKKERTER, BRILLER m. m.**

Kun 1. kl. optikk - Nøiaktig tilpasning



**Martin Viig,**

Kirkegaten 34, nær Karl Johansgt.

**OLAF NORLI**

BOKHANDEL  
PAPIRHANDEL  
ANTIQUARIAT

UNIVERSITETSGT. 24



BUNTMAKER  
PELSHANDEL

**Bisam - Huset**

Niels O. Nielsen

Grensen 12 - Telefon 24 653  
Inng. Ø. Slottsgt.



Alle Dykkar

bankforretningar

**STEEN &**

(Framhald.)

PERSONER

Victor . . . . .  
Irené . . . . .  
Armand . . . . .  
Benoit . . . . .  
Arthur . . . . .  
Sergi . . . . .  
Vincent . . . . .  
Magali . . . . .  
Marthe . . . . .  
Sonja . . . . .  
Zizi . . . . .  
Marie . . . . .  
Georgette . . . . .

Handlinga går for seg i  
hotell i v

Lengste opphal

ORKESTRET: Kapel

I. A. K. Nielsen: Potpur  
II. Jean Lenois: Parlez-  
III. Elgar: Salut d  
IV. H. Møller, arr.: Andant  
V. H. Møller, arr.: Allegro

**Dagblade**

„La Bjelland sy den.“

Velkommen

til

Bjelland!

vert greidde av: **BØNDER**

# STRØM

NANE:

. . . Alf Sommer  
. . . Øyvind Øyen  
. . . Helge Essmar  
. . . Alf Jørnevik  
. . . Carl Habel  
. . . Georg Richter  
. . . Kåre Wicklund  
. . . Tordis Maurstad  
. . . Leonora Hergel  
. . . Eva Sletto  
. . . Åsta Voss  
. . . Tove Bryn  
. . . Dagny Gurvin

hallen til eit høgfjells-  
dage dagar.

d etter 2. akta.

meister A. K. Nielsen.

i over franske folkesongar.

moi d'amour.

amour.

e (fransk folketone).

Moderato (fransk folketone).

t alltid foran

Skreddersøm  
Konfeksjonssøm

**Bjelland**  
KONGENSGT. 7

**NES BANK**

OSLO  
SKIEN

— Egertorvet og Grønland 24  
— STAVANGER — TRONDHEIM

## DET BYGDENORSKE

Vevnad

Prydsaum

Lusekuffer

Bunader



• **HEIMLEN**

Kristian 4. gt. 4. Tlf. 10359

Kåper  
Drakter  
Kjoler

**O. Nilsen**  
G R E N S E N • 1 7



**Nynorsk**  
Vikeblad

*er det likaste tel!*

## Julien Luchaire

er ein kjend historikar og arkeolog ved det franske universitetet og han har gjevi ut ei rekkje vitskaplege arbeid, som t. d. «Den intellektuelle utviklinga i Italia frå 1815—1830», «Det italienske demokratiet», «Dei italienske samfunna i det 13. og 14. hundreåret» og den aktuelle boka «Moralsk avvæpning». Sidan 1925 har Luchaire hatt ei viktig stilling i Folkesambandet.

Det var fyrst i 1934 han tok til å tenkje på teatret. Då skreiv han under eit psevdonym komedien «Boccace, conte 19» som fekk ei strålande omtale av kritikken, men det var berre eit lite publikum som fekk sjå han, for komedien vart berre gjeven på ein matiné. I 1937 skreiv han «Altitude 3 200» som vart ein stor suksess på Théâtre de L'Etoile i Paris.

---

### OSLO NYE SPAREBANK

Rosenkrantzgt. 9, Oslo • Telefon 10176

**Alle vanlege bankforretningar.**

---



Åsta Voss



Dagny Gurvin

---

## Alle Artikler for Kunstmalere.

Alt til Silkemaling, Lærplastik og Gyldenlær.  
Porselænsmaling og Rosemaling.

**CHRIST. ENGBRETSSEN & SØN**

Pilestrædet 27 — Oslo.



Alf Sommer



Kåre Wicklund

## NORSK TRYGDEAGENTUR <sup>L/L</sup>

Hovudombod for trygdingar på nynorsk. Skipa av mål- og ungdomslag

Tøiknar:

Brand- Automobil- Innbrot- Ulukke- Ansvar- Garanti- og Reisetrygdingar  
Sto Dykkar egne forretningar. Norsk Trygdeagentur er skipa av målfolk  
for målfolk.

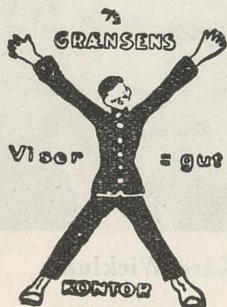
Kristian 4. gt. 4

Oslo

Telf. 10 176



Helge Essmar



TRIO TRANSPORT  
&  
GRÆNSENS  
VISERGUTTKONTORER

26 511 - Rådhusgt. 30<sup>B</sup> - 14 664

Flytning - Møbellagring



Alv Jørnevik



Øyvind Øyen

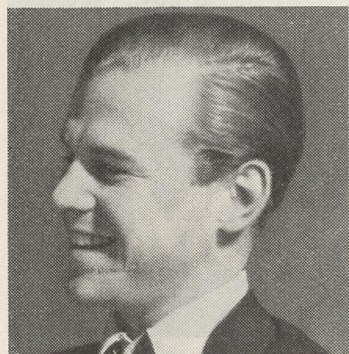
---

## NORSK TIDEND

Framhald av «Fedraheimen» og «Den 17de Mai». Innholdsrikt. Aktuelt. Segjer si meining utan partipolitiske umsyn. Let ulike syn brytast i ordskifte um det som er uppe i tida.

Kjem ut kvar torsdag og kostar kr. 1.50 for fjordungåret. Godt lysingsblad.

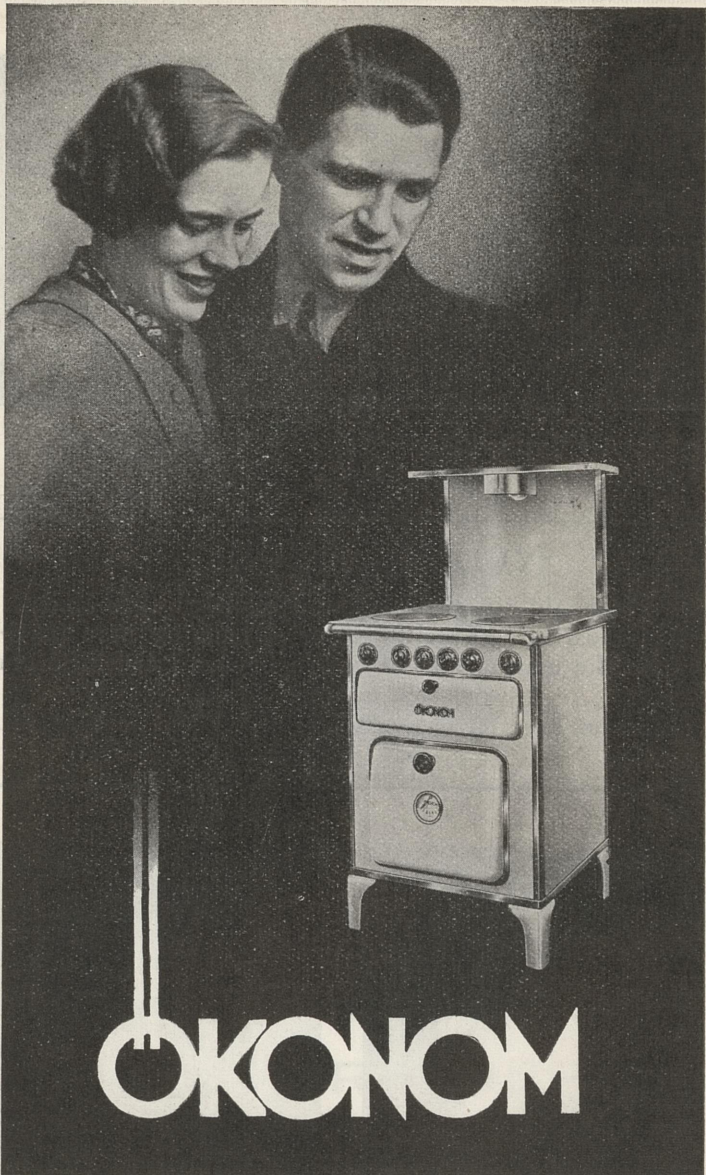
---



Georg Richter



Carl Habel



Mest moderne magasin- og platekomfyr, utf. i porselensmalje og rustfrit stål.  
Hovedutsalg:

**ØKONOM ELEKTRISK**

Rosenkrantz gt. 9 — Rett overfor Det Nye Teater



## Eit godt råd.

*Når ein er på ferd kring i landet, og treng god mat og godt husrom til rimelege prisar, då tek ein inn på desse stadene:*

Arendal . . . .	Bondeheimen & Kaffistova
Drammen . . . .	Kaffistova — Bondeheimen Engene 4.
Flekkefjord. . . .	Kaffistova og Bondeheimen.
Gjøvik . . . . .	Kaffistova. Øvre Torvgate 9.
Harstad . . . . .	Kaffistova Trondarnes.
Haugesund . . . .	Kaffistova Haraldsgt. 161 Kaffistova Haraldsgt. 126 Hotell Kong Harald Haraldsgt. 146
Horten . . . . .	Kaffistova Storgata.
Kongsberg . . . .	Kaffistova & Bondeheimen ved Nybrua.
Kristiansand . . . .	Bondeheimen, Kyrkjegata og Bondeheimen, V. Strandgate.
Kristiansund . . . .	Bondeheimen & Kaffistova Marmorgarden.
Mandal . . . . .	Kaffistova & Bondeheimen
Oslo . . . . .	Hotell Bondeheimen, Bøndernes Hus.
Oslo . . . . .	Kaffistova, Bøndernes hus.
Oslo . . . . .	Kaffistova, Torget 8.
Oslo . . . . .	Parkstova, Drammensv. 2.
Oslo . . . . .	Kaffistova, Cort Adellersgt. 2.
Oslo . . . . .	Kaffistova til Oslo Fylkeslag Nordal Brunsgt. 22.
Sandefjord . . . .	Kaffistova Rådhusgata.
Skien . . . . .	«Dag» Kaffistova og «Dag» Bondeheimen
Tromsø . . . . .	«Sagatun» og Kaffistova. Torget.
Tromsø . . . . .	Kaffistova i Sjøgata.
Trondheim . . . .	Hotell Bondeheimen og Kaffistova, Søndre gt. 22 b.



Ola Cornelius



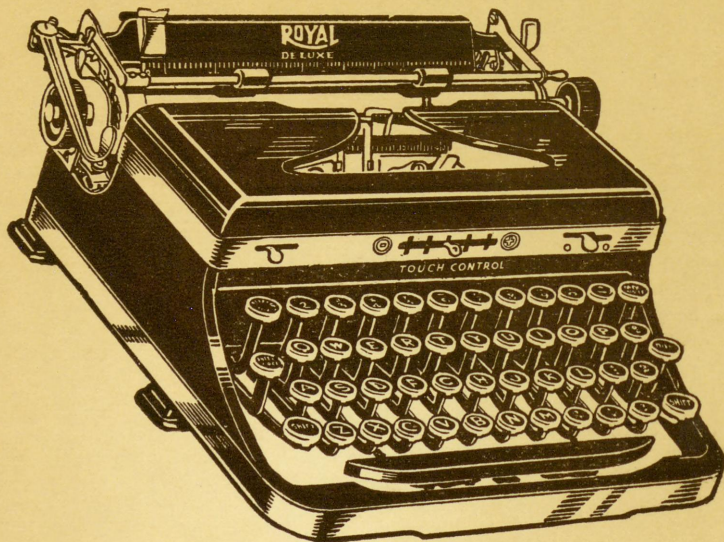
Målararbeidet her i teatret er utført av

**A. DOLVE'S MÅLARFORRETNING**

Lofthusv. 37 — Telefon 71115

**Bygnings-, skilt- og dekorasjonsmåling**





## En ROYAL Portable skrivemaskin bør finnes i ethvert moderne hjem.

Far kan gjøre sitt ekstra-arbeide i fred hjemme. Mor kan dyrke sin brevskrivning og barnas interesse for skolearbeidet stimuleres. De kan få Royal med spesielle typer, som er særskrift samme personlige preg som håndskrift. For 20 kroner lig beregnet for privat-korrespondanse, og som gir maskinkontant og 15 kroner måneden kan De bli eier av en Royal Portable.

### M. NISSEN-LIE & Co.

Huset for Kontormaskiner.

Akersgaten 15 — Oslo — centralbord 27060.

---

Send mig fullstendige opplysninger om Royal Portable og de nye lette ratebetingelser.

Navn.....

Adresse.....

### M. NISSEN-LIE & Co.

Huset for Kontormaskiner.

Akersgaten '15 — Oslo — centralbord 27060.