

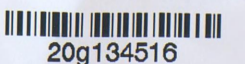


*Ei dramatisering av
Ålesund-visene til Hartvig Kiran*

Teatret Vårt

Møre og Romsdal Regionteater

Til Mariann : ei dramatis



20g134516

Til Mariann

— ei dramatisering av Ålesundsvisene til

Hartvig Kiran

av Terje Hartviksen og Vivi Sunde
til Ålesunds-dialekt ved Roger Tunheim.

Regi: Ensemblet

Personinstruksjon og koreografi: Jon Berle

Musikalsk tilrettelegging: Henning Sommerro

Scenografi: Åshild Mjåseth

ENSEMBLET:

TERJE HARTVIKSEN

SYLVIA SALVESEN

BJØRN KALVATSVIK (musikar)

Teatret Vårt takkar lærar Knut Maaseide, museums-
styrar Harald Grytten og fru Anna-Karin Kiran
for velvilleg og stimulerande hjelp i abedit
med framsyninga!

Programfoto: Maurice Goddard

Programredaksjon:

Roger Tunheim, Terje Hartviksen
og Sylvia Salvesen.

Première 10. oktober 1980 i Ålesund.

Å E. K. Hansen Eff.
Aasgård & Sønn

Hartvig Kiran (1911-1978) var fødd i Ålesund. Alt i 1938 vart han knytt til Norsk Rikskringkasting, og fekk snart omdøme som ein framifrå reportar. I åra 1941-45 var han i London. Best kjenner vi vel han alle gjennom radioprogrammet «Ynskjediktet».

Hartvig Kiran var ein kapasitet på fleire felt, mellom anna var han formann i Norsk Språknemd og Norsk Kulturråd.

Omsetjingar av utanlandsk lyrikk og skodespel som Kiran gjorde, vart ofte prisløna.

I 1971 gav han ut viseboka «Viser frå min gitar» og i 1973 boka «Viser til Mariann». Det er i desse to bøkene vi finn historia om Ola og Mariann.

Teatret Vårt ønskjer igjen velkomen til ei ny oppsøkjande fram-
syning for våre eldreinstusjonar, lag
og organisasjonar. Nokre av dykk
minnest kanskje vitjinga vår med
«Sangjen uti øyå» — framsyninga i
1977-78 som vi framførte på meir enn
30 eldreinstusjonar og seinare for
over 60 lag og organisasjonar. Sjeldan

har ei framsyning gjeve oss ved teat-
ret så mange nyttige erfaringar og —
ikkje minst — skapt sterke band mel-
lom mange fine teatervener!

For å følgje opp denne kontakten,
har vi denne gongen teke utgangs-
punkt i dei 23 «Ålesunds-visene» til
Hartvig Kiran. Mariann, Ola Skutvik
og rivalen Anton vaks opp i Verpings-

vika i Ålesund, og historien tar til
omkring året 1920.

Det har vore ei stor utfordring, in-
spirasjon og glede for oss å arbeide
med Kiran si dikting. Vi vonar at vi
har klart å formidle denne gleda vid-
are til dykk med «Til Mariann»!

T.h.:
«Gåvebrevet»
— Sylvia Salvesen.

Med løyve frå artikkelforfat-
taren gjengir vi her eit utdrag
frå eit intervju med **Hartvig
Kiran** på gamle tufter i Ålesund.
Intervjuet er ved journalist **Peter
Hesseberg** og sto i **Sunnmørs-
posten** den 23. juni 1978.



Jonsoknetter på Nykleholmen og steinkrig mot skaragutane!

Å nei, så synd å høre! Går det verkeleg mot slutten med båt-
tradisjonane i Ålesund! Nettopp
desse jonsoknettene med bris-
ingar på holmar og berg ved år-
ets aller største høgtid, og dei
står framleis for meg — ja i eit
eige lys.....

Dette hjartesukket kjem frå
den gamle ålesundaren, program-
redaktør og kulturrådsformann
Hartvig Kiran, som i denne veka
var ein heil dag i heimbyen —
for første gong på mangfaldige
år. Han var med Sunnmørsposten
på «synfaring» til sitt barndoms
rike: Verpingsvika, Flatholmen
og strendene innover bak Aksla,
og han gledde seg som ein gut-
unge over attersynet.

Med lengtande auge skodar
Der ute var mine barndoms jon-
sokbål! seier Hartvig Kiran og
peikar utover mot Nykleholmen
ved Kverve. Med mindre glede
minnest han strandhogg på Val-
derøya — i bakgrunnen på bile-
tet.

Foto: Knut Enstad.



Kiran over mot Nykleholmen,
som ligg der bortunder Kverve,
og som var skaragutane og verp-
ingsvikgutane sin faste bål-
plass gjennom alle år. Mellom
Hartvig Kiran sine mange vakre
viser med motiv frå Ålesund,
har han då og ei som ber namnet
Nykleholmen:

«Brenner dei ikkje brising meir
på Nykleholmen som før?
Eg høyrer om bål så mange
stader,
men berre på stranda i sør.
Minnest då ingen Nykleholmen
når jonsok-skyminga fell —
der vi rodde ut frå gråberg-
stranda
nord om dei bratte fjell?»

I den vidare skildring av jon-
sokfeiringa har han fått med sol-
nedgangen som laga glødande
gull over «holmen som oftast låg
der liten og grå i sin fattigmanns-
jord», og dei enkle små gleder
over «Harald bakars wienerbrød-
skalkar og Breidablikks jordbær-
brus.....».

Over:
På benken ved
«Sjømanns Kvile»
— Sylvia Salvesen
og Terje Hartviksen.

T.h.:
«Lovers' Lane»
— Terje Hartviksen
og Sylvia Salvesen.

Vi er på innstig i Sorenskriver
Bulls gate 56, der Hartvig budde
frå han var seks år til han drog
frå byen som nybaka student.
Husværet i kjellarhøgda står
tomt, det er under oppussing.
Han kjenner att kvar ei krå:

— Men at kjøkkenet ikkje er
større, finn eg ufatteleg — då eg
hadde som mi faste plikt å vaske
golvet, syntest eg det var ei mil
langt og ei halv mil breitt....!

Han gled seg over møtet med
gamle kjenningar, den eldste er
pensjonist Anton Eriksen som i

ein alder på over 80 år bur i det
same huset. Hartvig forsikrar at
det ikkje er den Anton på Bua
som han syng om i «Viser til
Mariann». Vegg i vegg ligg Erik-
senbutikken nesten som før, men
utan bakeri. Vi slår av ein prat
med Harald kjøpmann:

— Du skulle ha reist til Oslo
og lært dei å lage wienerbrød,
seier Kiran — den kunsten er
det ingen i heile verda som kan
slik som bakarane i gamle Åle-
sund.....!



209134516